

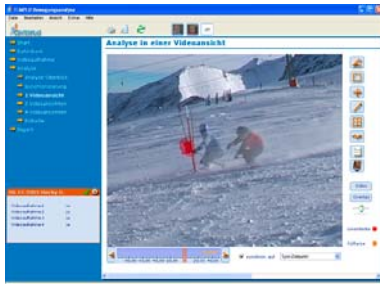


TEMPLO

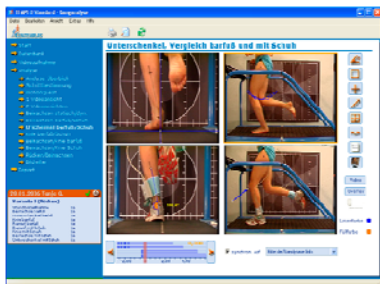
Physiotherapie • Sport • Biomechanik • Orthopädie • Rehabilitation

TEMPLO® 2.5 – Produktübersicht

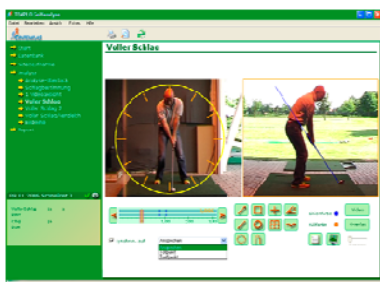
Innovative Lösungen für die Zukunft!



TEMPLO® ist so einfach zu bedienen, dass es sofort und ohne Schulung oder Handbuch verwendet werden kann.



Das Konzept der Software basiert auf einer sehr flexiblen Datenbankstruktur, IVM (intelligent video management), benutzerdefinierten Analysefeatures und einem umfangreichen Reportsystem.



TEMPLO® leitet den Anwender Schritt für Schritt durch mitgelieferte oder selbst definierte Analysemodelle. Es werden Modelle für verschiedene Anwendungsgebiete mitgeliefert, z.B. Ganganalyse, Sport, Industrie.

TEMPLO® Basic

TEMPLO® Basic Funktionen

- ✓ DV Videoaufnahme - 1 Kamera
- ✓ Echtzeitkomprimierung bei der Videoaufnahme
- ✓ Intelligent video management system (IVM) in flexibler Datenbank
- ✓ Variable Videoansichten (1, 2, 4 Ansichten)
- ✓ Analyse- und Zeichentools
- ✓ Schnelle, manuelle 2D Messwerkzeuge für Winkel
- ✓ Definition von Synchronisationszeitpunkten
- ✓ Videüberlagerung und Vollbildmodus
- ✓ Report: Kostenloser Player zur Weitergabe (Export auf CD)
- ✓ Report: Textbausteine erstellen und verwenden

TEMPLO® Standard

TEMPLO® Basic Funktionen plus:

- ✓ DV Videoaufnahme - 2 Kameras
- ✓ Erweiterte Analyse- und Zeichentools
- ✓ Automatisches Messen
- ✓ Automatische Videoansichten
- ✓ Automatische Objekt- und Punktverfolgung
- ✓ CD/DVD Erstellung zur Archivierung
- ✓ Report: Designmöglichkeiten zur eigenen Gestaltung der Reports
- ✓ Report: Player mit integrierten Analysedaten
- ✓ Optional: Highspeed Kamera Unterstützung
- ✓ Optional: Pedographie Einbindung (siehe TEMPLO Professional)

TEMPLO® Professional

TEMPLO® Standard Funktionen plus:

- ✓ DV Videoaufnahme - 4 Kameras
- ✓ Stroboskop (Mehrfachbelichtung)
- ✓ Pedographie: Synchronisierte Aufnahme von Video und Fußdruckmessungen
- ✓ Pedographie: Messung und Darstellung von gängigen Fußdruckmess-systemen, sowie Synchronisierung mit Videoclips
- ✓ Dynamische Events mit Kraftmessplatte oder Pedographie
- ✓ Erweiterte Archivierungsmöglichkeiten für Videoclips und Messwerte
- ✓ Erweiterte Videoanalysemöglichkeiten
- ✓ Datenexport nach MS Excel oder andere Produkte
- ✓ Optional: Erweiterung mit EMG und Kraftmessplatten Modul
- ✓ Optional: Unterstützung von A/D Wandlern

Mehr Information unter www.contemplas.com

Weitere Module:

- ✓ Highspeed Kamera: Videosequenzen bis 300 Bilder/sec
- ✓ EMG/Kraftmessplatte: Aufzeichnung und Display
- ✓ Überlagerung von Kraftvektor im Video
- ✓ 3D Standbildvermessung
- ✓ 3D automatische Datenerfassung

Ihr Ansprechpartner:

Savecomp Megascan GmbH
Göttinger Chaussee 12-14
30453 Hannover
Tel.: 0511-9805460
Fax: 0511-887966
e-mail: info@megascan.de
web: www.megascan.de