

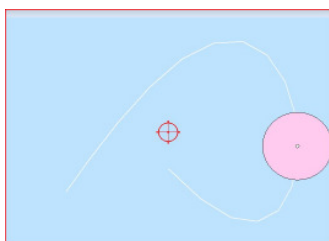
SAVECOMP MEGASCAN: PrestoSCAN Therapie

Balancetraining

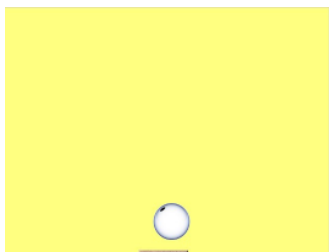
trainieren - kontrollieren - dokumentieren

PrestoSCAN Therapie ermöglicht ein gezieltes Training für unterschiedliche Therapien. Alle Übungen geben dem Patienten ein **Biofeedback**, so dass der Patient motiviert die Übungen durchführt und seine Erfolge für ihn sichtbar sind.

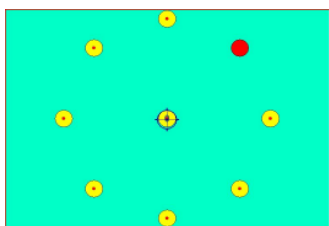
PrestoSCAN Therapie kann den durch die Übungsergebnisse erzielten Behandlungsfortschritt dokumentieren und Hinweise auf vorhandene Defizite geben - und das alles spielerisch.



Sensomotorisches Training
Kurve verfolgen
Ein sich auf einer vorgegebenen Kurve bewegendes Kreis soll verfolgt werden. Ziel ist es, den Schwerpunkt immer innerhalb des Kreises zu halten.



Rechts - Links Koordination
Ballspiel
Ein Ball muss mit dem Balken zurück in das Spielfeld gelenkt werden. Die Treffer werden gezählt und ausgewertet.



2-Dimensionale Koordination
Zielen
Der Körperschwerpunkt muss in einen aufleuchtenden Kreis hinein bewegt und dort eine vorgegebene Zeit gehalten werden.

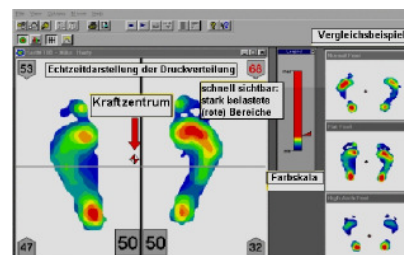
Alle Trainingsmodule können individuell konfiguriert werden. Die Größe der Ziele, die Geschwindigkeit, die Zeitdauer der Übung etc. werden dem Leistungsvermögen des Patienten angepasst und können im Laufe der Rehabilitation entsprechend dem Behandlungserfolg verändert werden.

PrestoSCAN Therapie unterstützt 2 Bildschirme. Die Übungen und die Programmbedienung können auf unterschiedlichen Bildschirmen erfolgen.

PrestoSCAN Therapie ist kombinierbar mit der Druckverteilungsmessung und dem Balance-Analyse-Modul (SAM).

Weitere Trainingsmodule in Vorbereitung

Die **PrestoSCAN Hardware** beinhaltet eine Sensormatte mit 2288 Messpunkten. Dadurch ist es möglich auch die Druckverteilung unter dem Fuß zu sehen und auszuwerten. Der Anschluss an einen Computer erfolgt über eine USB 2.0 Schnittstelle. Unterstützt werden Windows 2000, XP und Vista.



SAVECOMP MEGASCAN

Göttinger Chaussee 12-14
30453 Hannover

Tel. 0511 - 8 09 45 63 · Fax. 0511 - 88 79 66
www.megascan.de · email: info@megascan.de